

**Порядок программирования
GSM Информатора Часовой-1М и Часовой-1МТ.
GSM Сигнализации Часовой-BOX-1М 3х4 и Часовой-BOX-1МТ 3х4**

1. Приборы с серийными номерами больше чем **2700** и гарантийной пломбой, могут быть перепрограммированы с помощью специальной программы.
2. Для того чтобы перепрограммировать прибор, необходимо запустить программу «Program_Chasovoy.exe». Данная программа записана на диске в комплекте с прибором. Также можно взять данную программу с сайта производителя «www.ipr-o.ru» в разделе «Документация и ПО». Последние Версии прошивок хранятся также на сайте в разделе «Документация и ПО». Необходимо скачать с сайта последнюю версию прошивки.

Название файлов с прошивкой:

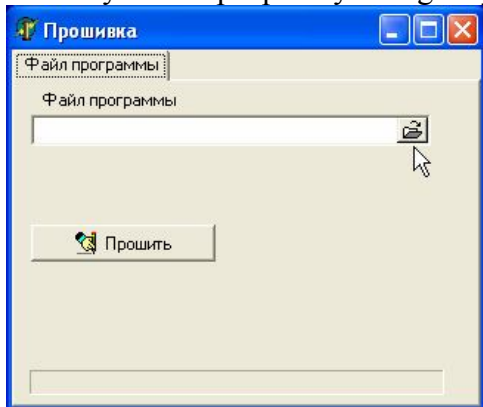
Часовой-1М-V3-RUS_v.1.9.hex


Часовой-1МТ-V3-RUS_v.1.9.hex

v.1.9 – номер версии

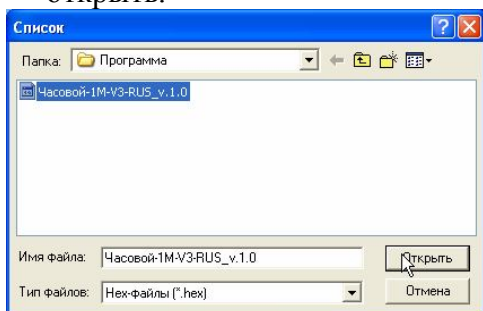
Программирование

1. Запустить программу «Program_Chasovoy.exe».

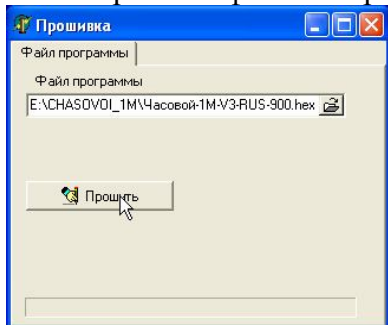


2. Выбрать файл, нажав на кнопку «».

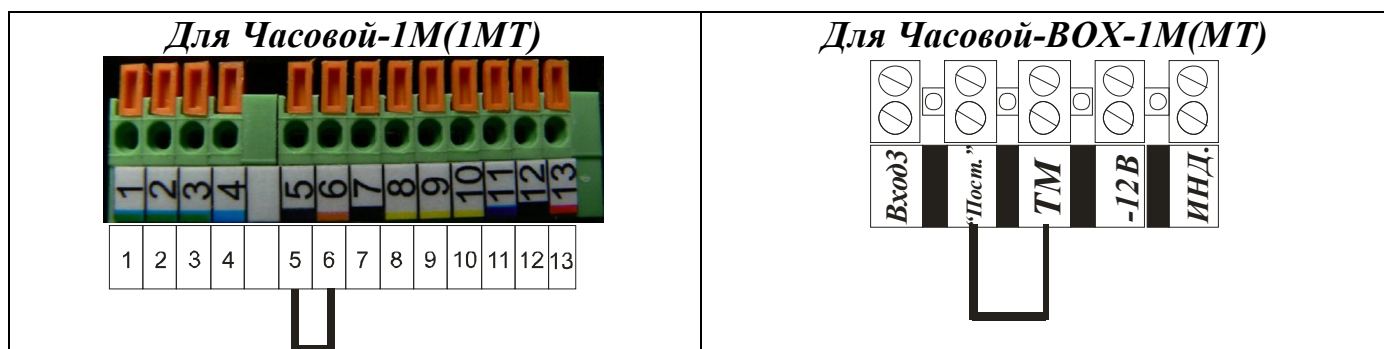
3. Появится меню выбора файла прошивки. Выбираем нужный файл и нажимаем открыть.



4. Выбранный файл отобразится в программе программирования.

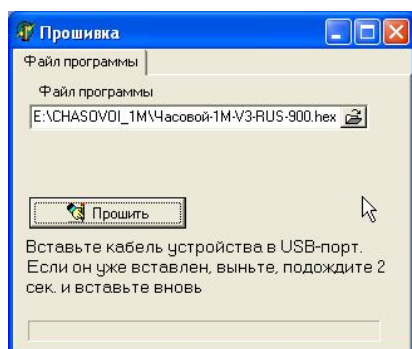


- Далее необходимо подготовить Информатор к программированию. Для этого нужно установить перемычку из любого провода между 5-ым и 6-ым контактом Информатора.



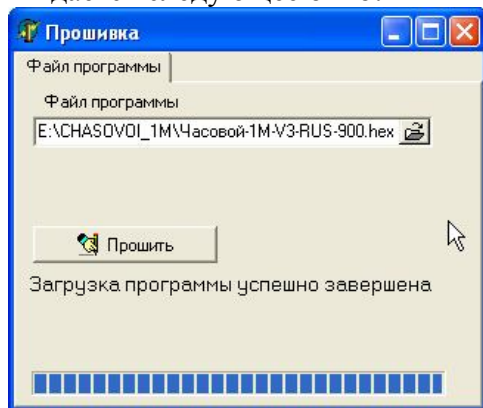
Информатор готов к программированию.

- Далее необходимо нажать кнопку «**Прошить**». Появится следующее окно.



Далее необходимо подключить USB кабель к Информатору. Если Информатор определился в программе, вы увидите соответствующее сообщение, и пойдет процесс записи.

- По окончании программирования, если программирование прошло успешно. Выдается следующее окно:



Программирование завершено.

Должны загореться 1-ый и 2-ой красные светодиоды на Информаторе. Это означает, что информатор находится в режиме программирования Master ключей. Необходимо отключить информатор от USB, отключить перемычку между 5-м и 6-и контактами. И подключить считыватель ключей ТМ(если нет считывателя, то можно воспользоваться 2-мя проводами). Необходимо Включить прибор (включать прибор можно как от USB, так и от блока питания). Поднести к считывателю ключей сначала «**Master Key**»(идет в комплекте с прибором) после чего 1-й и 2-ой светодиоды погаснут и загорятся 2-ой и 3-й индикаторы. Теперь необходимо поднести «**Master Delete Key**» (идет в комплекте с прибором) 2-ой и 3-й индикаторы погаснут. Прибор полностью готов к работе. Далее необходимо сконфигурировать прибор, через программу конфигурации.

Контактная информация

Вы можете дать нашему сотруднику свой телефонный номер, и мы вам перезвоним, чтобы вы не тратили свои деньги.

тел. (4912)77-79-41; г.Рязань

тел. (499)703-14-34; г.Москва

e-mail: 996284@mail.ru;

ICQ: 647053753

SKYPE: ooo_ipro;

SIP: 0036496192;

www.ipro-gsm.ru